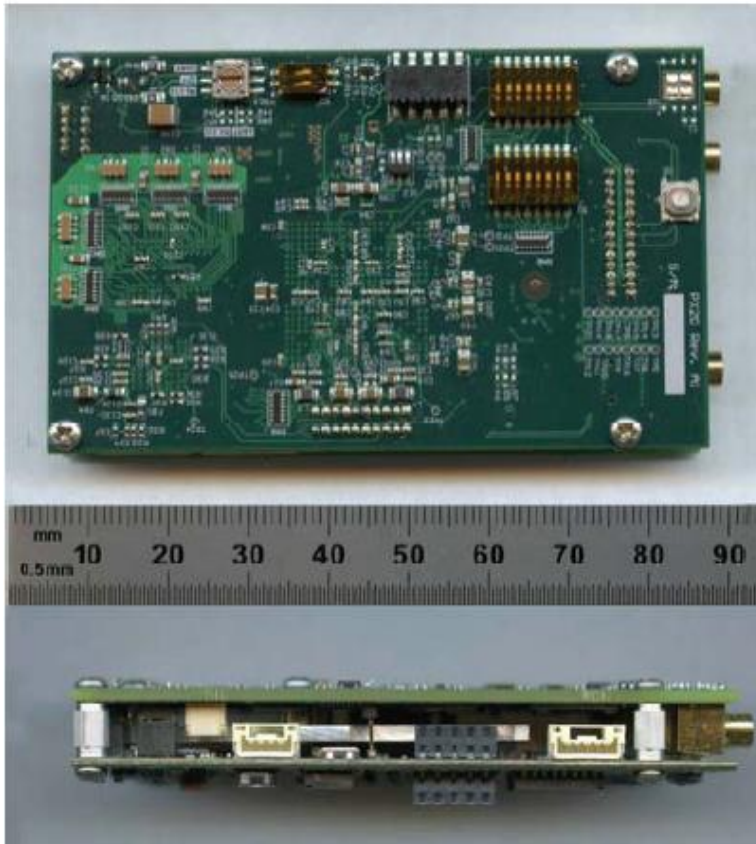


PX60PCB映像改善プロセッサ基板

製品概要



PX60PCBはFPGAとマルチコアプロセッサ技術を採用し、強力なFPGAとDSPプラットフォームになっています。これにより広範囲のリアルタイムビデオ映像処理機能を実現すると共に、組み込みLinux搭載のARM-9汎用マイクロプロセッサが堅牢なユーザインタフェースと制御機能を提供します。

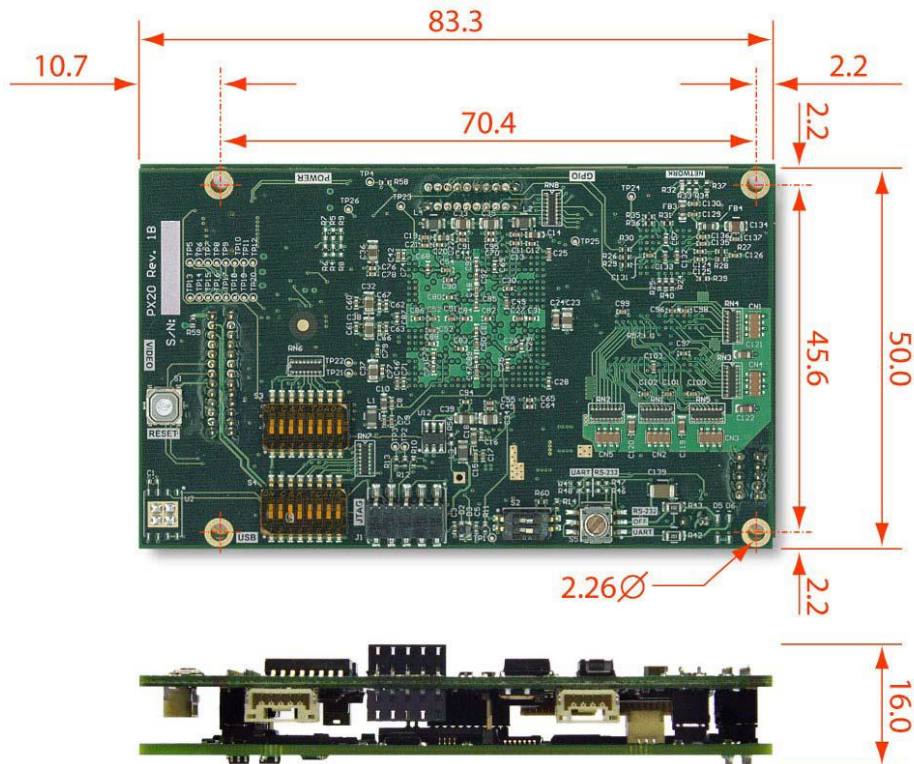
PX60PCBはPixonImaging社の映像処理ソフトウェアを搭載し、防衛、監視、科学技術、その他高度映像システムの分野でシステムインテグレータのターンキーソリューションになります。

ビデオ入力	
ビデオイン	75オームコンポジット(CVSB, RS-170), 1V p-p, NTSC又はPAL形式)
ビデオ出力	
ビデオアウト	コンポジット(CVSB, RS-170), 75オーム負荷で1 V p-p、ビデオイン信号と同じビデオ形式
ビデオ ループスルー	コンポジット(CVSB, RS-170), 75オーム負荷で1 V p-p , ビデオイン信号をバッファリング
ビデオバイパス機能	
ビデオ信号処理バイパス(ソリッドステート切替)、ソフトウェア制御又はハードウェアによる外部制御(ロジックレベル)。電源断時は既定値モード。ウォッチドッグ障害はバイパス	
バッファを行って出力。最大0.5オームの直列抵抗。主電源が障害時は代替電源によりバイパスとパススルーを行う	
ネットワークと制御ポート	
シリアルポート	URAT互換。ただし3.3Vのロジック電圧レベルを使用
イーサネット	10/100BaseT イーサネットが使用可能(アダプタボードが必要)
USB	USB1.1 とUSB2.0。アダプターボードが必要
汎用入出力	
ロジックレベルI/O (入力又は出力としてプログラム可能)	6線。1.8 Vロジックレベル。バッファ無し(外部ESD保護を要す)

電源条件	
供給電圧	5.0 VDC +/- 10%.
負荷レギュレーション	± 5%。最大リップルは50 mV p-p。過渡応答は50%の負荷変動で2 ms
電圧変動率	± 5%
供給電流	最大1A (5.0 VDC時)
動作環境	
周囲温度範囲 (動作時)	- 40から85 °C.
周囲温度範囲 (保管時)	- 60から125 °C
湿度	3%から90% 結露無きこと
海拔 (対流冷却)	4,500 m
海拔 (強制空冷)	12,000 m.
寸法	
H x W x D (拡張部分を含まず)	50.0 x 83.3 x 16.0 mm.
重量 (拡張部を含まず)	58.0 g.

注: 仕様は予告なく変更することがあります。詳細は以下の担当者はお問い合わせください。

機械製図



All dimensions in mm

問い合わせ先 KenConsulting Inc. PixonImaging担当
 メール support@kenconsul.com 携帯 070-5460-5495
 Webサイト <http://www.kenconsul.com/pixonimaging.htm>

この資料はPixonImaging社からの資料を基にKenConsultingが独自に作成したものです。
 使用している画像、図面、KenConsulting以外のロゴは全てPixonImaging社に帰属します。